

FORMÓBILE

FEIRA INTERNACIONAL DA INDÚSTRIA DE MÓVEIS E MADEIRA

10 A 13 DE JULHO • 2018

10H ÀS 19H

SÃO PAULO EXPO
EXHIBITION & CONVENTION CENTER



PREVIEW



www.formobile.com.br

INTRODUÇÃO

FORMÓBILE Inovação em cada detalhe

Em sua 8ª edição a **ForMóBILE - Feira Internacional da Indústria de Móveis e Madeira** se posiciona como um evento cada vez mais consolidado, com foco em apresentar todas as soluções para o mercado. Em 2018, temos 13 países representados por cerca de 500 marcas. Também trazemos ações significativas e inovadoras para impulsionar o setor moveleiro.

Uma das novidades é estreia do **Espaço Madeira** dedicado a promover ainda mais o segmento de madeira maciça. Idealizado em parceria com a Revista Referência Industrial e com apoio da ABIMCI (Associação da Indústria de Madeira Processada Mecanicamente), são 10 empresas referências do setor distribuídas em uma área de mais de 300m², que apresentam seus lançamentos dedicados ao segmento.

Outra atração de peso é realização do consagrado **Prêmio Top MóBILE**, promovido pela Alternativa Editorial/Revista MóBILE, única premiação top of mind do setor, que destaca as marcas mais lembradas de diversos segmentos entre fabricantes de móveis e fornecedores da indústria. Realizado desde 2006, o Prêmio Top MóBILE busca valorizar o trabalho de construção das marcas no setor e consolidou-se como um dos momentos mais aguardados do ano.

Além de todos os lançamentos apresentados e negócios gerados durante os quatro dias, esta edição passa a agregar uma **rede de conteúdo** aos seus visitantes. Pensamos em um formato mais dinâmico e simultâneo dividido em três áreas específicas para atender a diferentes perfis de público: **ForMóBILE Trends by Siq Marketing**, que falará sobre tendências e o que há de mais atual em relação ao design

para produção de móvel; **Indústria do Futuro**, com foco em tecnologia e novidades para a indústria; **Marcenaria Moderna**, voltado aos profissionais da área com temas como gestão de projetos e workshops práticos, que conta com Espaço Maker by Stopa Lab, um projeto inovador cujo objetivo é realizar um grande encontro dos principais *youtubers* do setor moveleiro e da marcenaria.

Chegou o momento de dividirmos os resultados de muito trabalho com todos os envolvidos neste processo: expositores, visitantes, colaboradores, fornecedores e jornalistas. Por isso, convidamos vocês, profissionais da imprensa, para estarem conosco nesta edição histórica e inovadora do principal evento da indústria moveleira da América Latina.

Liliane Bortoluci

Diretora da ForMóBILE

INFORMAÇÕES GERAIS

ForMóBILE - Feira Internacional da Indústria de Madeira e Móveis

Data: 10 a 13 de julho de 2018

Horário: 10h às 19h

Local: São Paulo Expo Exhibition & Convention Center - Rodovia dos Imigrantes, Km 1,5

Credenciamento:

gratuito e direcionado somente para profissionais do setor, pode ser realizado pelo site: www.formobile.com.br

ACESSOS

Os acessos às áreas de conteúdo são livres, sem necessidade de pré-inscrição.

TRANSPORTE E ESTACIONAMENTO

A ForMóBILE oferece traslado gratuito do metrô Conceição até a feira. As vans gratuitas iniciam as atividades **30 minutos antes do início da feira, ficam disponíveis de hora em hora** e encerram sua operação **30 minutos após o término do evento**. O trajeto da van demora, em média, 10 minutos.

Caso seu o ponto de partida seja o aeroporto de Congonhas, a ForMóBILE também disponibilizará **transporte gratuito** de ida/volta entre o aeroporto e o pavilhão, sendo o ponto de encontro no desembarque. O trajeto da van demora, em média, 40 minutos.

Além disso, o São Paulo Expo conta com mais de 4.500 vagas de estacionamento cobertas, ao lado da entrada da feira. O valor da diária do estacionamento é de R\$ 45,00.

O credenciamento de IMPRENSA pode ser feito pelo link: bit.ly/imprensaformobile

Para outras informações, por favor, entre em contato com a nossa assessoria de imprensa:

Brisa Moura

(11) 3017-6868
brisa.moura@informa.com

Ligia Salgueiro

(11) 3598-7821
ligia.salgueiro@informa.com

ATRAÇÕES

A ForMóBILE chega à sua 8ª edição com ações impactantes e parcerias de peso para oferecer aos expositores e visitantes o melhor cenário de negócios e tendências. São esperados mais de 60 mil visitantes entre os principais envolvidos no processo de criação e produção do mobiliário: fabricantes de móveis em série, marceneiros, revendas, madeireiros, designers de produto e arquitetos. Durante os quatro dias da feira, o objetivo é oferecer um ambiente ideal para realização de significativos negócios, proporcionar experiências únicas e contribuir para o crescimento do setor. Novas ações, novos conteúdos e novas parcerias em uma edição histórica.



FORMÓBILE
TRENDS

ForMóBILE Trends (RUA M 110)

Talks, palestras, painéis e apresentações de cases sobre a produção de móvel fazem parte da programação diária do **ForMóBILE Trends**. Com a curadoria de Maurício Siqueira, da Siq Marketing – agência de conteúdo e parceira do evento há 4 edições, o visitante da feira poderá, em um só dia, receber informações e conteúdos práticos sobre diversos temas de interesse, incluindo novidades, produtos e gestão. “Para discorrer sobre assuntos como ‘Design thinking no setor moveleiro’, ‘Mídia Sociais – Como se preparar para ter os melhores resultados’ ou ‘Novos materiais que criam diferenciais’, selecionamos um time renomado de profissionais”, antecipa Siqueira.



**INDÚSTRIA
DO FUTURO**

Indústria do Futuro (RUA B 286)

O espaço **Indústria do Futuro** terá um conteúdo focado em tecnologia e novidades para a indústria, com assuntos como “Colaboração Homem-Máquina – como esta relação fortalece nossas indústrias” e “Cenários econômicos para os próximos anos e seus impactos na indústria moveleira” e conta com o **Circuito Manufatura do Futuro**, que apresenta na prática um processo de manufatura totalmente flexível e interconectado que agrega tecnologias avançadas de movimentação, além de todos os principais conceitos da Indústria 4.0.

ATRAÇÕES



Marcenaria
Moderna

Espaço Maker

BY STOPA LAB

Marcenaria Moderna (Rua G 232)

Fechando a tríade dos conteúdos dentro da ForMóbile, a **Marcenaria Moderna** falará com os profissionais da área a partir de assuntos sobre gestão de projetos e oficinas práticas. Palestras com temas variados, como “Muito além do laminado — Oportunidade de novos negócios e inovação para as marcenarias”, “Como baixar custos na produção de móveis sob medida” e “VENDA MAIS: Trabalhe em parceria com os profissionais de arquitetura e design (Painel)” fazem parte da programação.

Espaço Maker by Stopa Lab

A ForMóbile realizará, nesta edição, o **Espaço Maker** dentro da área da Marcenaria Moderna. Projeto inovador com o objetivo de realizar um grande encontro dos principais Youtubers do setor moveleiro e da marcenaria. Durante os quatro dias da feira, haverá uma área preparada para apresentações ao vivo dos Youtubers, com bancada, ferramentas e materiais para que o público vivencie a produção de peças de mobiliário. Entre os nomes confirmados estão Eduardo Casa Grande, Felipe Miranda (Canal da Poeira), Leão Elias (Marcenaria Faça Você Mesmo)

ATRAÇÕES

top
móbile
2018
MARCAS MAIS LEMBRADAS

ESPAÇO MADEIRA

Prêmio Top Móbile

Realizado desde 2006, o **Prêmio Top Móbile** é a única premiação top of mind do setor com objetivo de reconhecer publicamente os esforços que as empresas e os gestores realizam para tornarem seus negócios cada vez mais sólidos. O resultado é obtido por meio de uma pesquisa realizada com 920 profissionais (400 fabricantes de móveis e 520 lojistas), que aponta as três marcas mais lembradas pelos entrevistados entre 17 categorias de fabricantes de móveis e 24 de fornecedores da indústria. Ao todo são 41 categorias premiadas e o primeiro lugar é revelado na cerimônia de premiação, que este ano acontece durante a ForMóbile. A premiação é um evento exclusivo para convidados.

Espaço Madeira

A novidade para 2018 é a estreia do **ESPAÇO MADEIRA** dedicado a promover ainda mais o segmento de madeira maciça no mercado. Idealizado em parceria com a Revista Referência Industrial e com apoio da ABIMCI (Associação da Indústria de Madeira Processada Mecanicamente), serão 12 empresas referências do setor que apresentarão produtos e serviços dedicados ao segmento em uma área de mais de 300 m² com produtos e serviços ligados ao segmento. Essa parceria tem como objetivo valorizar o setor e levar aos fabricantes de móveis, arquitetos, marceneiros e revendas mais possibilidades na fabricação do mobiliário.

*Confira [aqui](#) a programação completa da rede de conteúdo e [aqui](#) a lista de finalistas concorrentes ao prêmio Top Móbile

EXPOSITORES

A **ForMóBILE - Feira Internacional da Indústria de Móveis e Madeira**

chega à sua 8ª edição como um dos principais eventos do setor moveleiro da América Latina. Realizada em São Paulo, com quatro dias de duração, a ForMóBILE conta com cerca de 500 marcas de 13 países que apresentarão lançamentos e inovações em acessórios e componentes, máquinas e equipamentos, ferragens, matérias-primas e insumos.

Com data marcada de 10 a 13 de julho, a ForMóBILE 2018 marca um novo momento da sua história. São novas ações e conteúdo, e, principalmente, um novo local. A feira está de casa nova e, a partir desta edição, passa a ser realizada no São Paulo Expo, o maior e mais moderno pavilhão de exposições

da América Latina. São 90 mil metros quadrados de área e infraestrutura completa para oferecer a visitantes e expositores uma experiência de participação muito melhor.

Além dos conteúdos já apresentados, outra ação confirmada para 2018 é a realização do Projeto Orchestra Brasil - promovido pelo Sindicato das Indústrias do Mobiliário de Bento Gonçalves (Sindmóveis) em parceria com a Agência Brasileira de Promoção de Exportações e Investimentos (Apex-Brasil) - que coordenará mais uma vez as rodadas de negócios do Projeto Comprador durante a ForMóBILE. Dez importadores da Argentina, Chile, Bolívia, México, Estados Unidos, Colômbia, Peru, África do Sul, Vietnã, Uruguai e Paraguai

vão participar das negociações com empresas fornecedoras da indústria moveleira. As rodadas de negócios serão nos dias 12 e 13, num estande montado especialmente para o Projeto Comprador.

Confira, a seguir, alguns dos lançamentos que serão apresentados pelas principais empresas do setor durante o evento.

EXPOSITORES



A **Abraplac**, empresa atuante há mais de 30 anos no ramo de compensados decorativos, ferragens e acessórios com expertise em importação e exportação e assessoria para importação direta, apresentará produtos imprescindíveis para fabricação de móveis na ForMóbile 2018. Entre as novidades estarão corredeiras, dobradiças, acessórios de montagem, pistão, parafusos, rodízios e tubo cabideiro, além de multilaminados flexíveis, painéis formicados e MDF revestido em lâmina natural nacional e importada.



EXPOSITORES

airfix[®]
Inovando a fixação.

Um dos lançamentos exclusivos da ULTRA[®], linha profissional “by Airfix[®]”, para a ForMobile 2018 é um Pinador e Grampeador que funciona com um compressor interno alimentado por uma bateria de 18V. Ao encher a câmara de compressão, a ferramenta dispara o pino ou grampo em décimos de segundos, dispensando o uso de mangueiras de ar comprimido ou cabos elétricos. Ideal para trabalhos de fixação em lugares remotos, pequenos reparos em cercas, filetes de portas, molduras, esquadrias, balcões, vimes, casinhas de madeiras, finalização de

 **ULTRA**[®]
FERRAMENTAS PROFISSIONAIS
by **airfix**

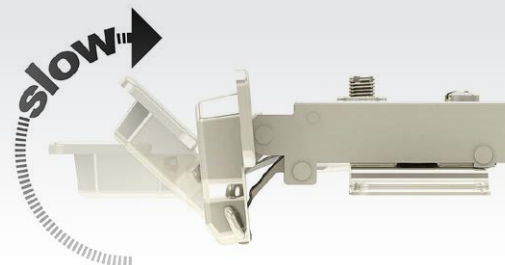
móveis, entre outros. Outra novidade é a Tachadeira, desenvolvida para aplicação de tachas em tecidos ou couro - função até hoje feita usando um pequeno martelo em um processo demorado e impreciso de aplicação. O novo modelo possui um compartimento de carga com capacidade para mais de 50 unidades de tachas e um sistema preciso de ar comprimido que as alinha no trilho, proporcionando ótimo rendimento.



EXPOSITORES

AkzoNobel

Sparlack Industrial®, marca da **AkzoNobel**, apresenta uma inovadora tecnologia base d'água para a indústria moveleira, a Linha Aquasilk®. Linha composta de Seladora, Laca e Verniz, oferece uma solução completa de produtos com baixo VOC (Compostos Orgânicos Voláteis) e excelente padrão de qualidade a seus clientes. Ecologicamente correta, excelente acabamento e durabilidade, rápida secagem, monocomponente, baixo odor, são algumas das características deste lançamento.



A **Albras**, referência no segmento em que atua e um dos principais fabricantes de dobradiças e corrediças do Brasil, retorna ao circuito de feiras após um longo período sem expor. Com 43 anos de mercado e capital 100% nacional a empresa fornece ferragens para móveis em todo território nacional. Na edição de 2018 da feira, a marca apresentará ao mercado sua linha de corrediças telescópicas com sistema de amortecimento e push to open, bem como pistões a gás e dobradiças com amortecimento.

EXPOSITORES



Referência em marcação industrial no país, há 15 anos a **Aleusa Brasil** fornece soluções em sistemas de codificação e marcação com foco em identificação e rastreabilidade. Os serviços incluem dimensionamento de sistemas de impressão para linhas de produção automatizadas, treinamento de pessoal para uso do maquinário, assistência técnica com reposição de peças e fornecimento de tintas adequadas para cada tipo de marcação. A marca entrega soluções sob medida e completas para os mais variados segmentos, atendendo às necessidades de impressão em borracha e pneu, chapas, tubos e perfis de aço, plástico, papelão, cabos elétricos, autopeças, madeira, caixas e embalagens em geral.



Uma das referências em fabricação de fitas de borda melaminica e em PVC para indústria moveleira, a **ALLPARTS** prepara novidades em sua participação na 8ª ForMóbile. No mercado desde 2002, a marca aumentou seu portfólio de padrões amadeirados e investiu ainda mais em padrões, arte e textura oferecendo ao mercado possibilidade de criar um móvel com design moderno e arrojado. A ALLPARTS apresentará a linha metalizada, que oferece ao mercado duas opções de padrão: Alumínio e o Aço Escovado.

EXPOSITORES



A ALTERNATIVA®

A **Alternativa Componentes** aposta em sua nova linha de produtos para divisão de ambientes, como destaque da ForMóBILE 2018. A novidade, acompanhada do sistema que auxilia na abertura e fechamento simultâneo de portas, trabalha com cortes retos, eliminando o processo de encaixe em 45°. Regulagem lateral de altura de portas com fácil acesso e sistema de correr com amortecimento embutido, são outros destaques do lançamento.



GRUPO
Alpha
Motion®
TECNOLOGIA EM MOVIMENTO

Uma empresa genuinamente brasileira, a **Alpha Motion** está no mercado desde 2001. Com tecnologia de ponta e profissionais altamente qualificados, a marca se destaca na fabricação de molejos para colchões e estofados e busca traduzir toda inovação tecnológica em produtos que geram conforto, segurança e tranquilidade. Construído a partir do conceito Bonnell, o Pró-Lastic está entre os destaques da Alpha Motion para a ForMóBILE. O sistema possui mais molas por m² e suporte superior, que faz com que o molejo tenha mais firmeza, sem deixar de garantir o conforto que os molejos dessa linha oferecem. Ideal para colchões unibox, acoplado, conjugado e todos que exijam alta resistência ao peso.

EXPOSITORES



alucast

A **Alucast** é uma empresa com quase uma década de experiência na confecção de complementos versáteis e resistentes, desenvolvidos a partir de inspirações que primam pelo design e pela arte. São bases, suportes e acessórios utilizados na produção de mesas, cadeiras, sofás, poltronas e banquetas, tendo como principal matéria prima o alumínio, metal considerado ecologicamente correto devido a sua durabilidade e capacidade de infinitas reciclagens. Em 2018, serão lançados produtos pensados para solucionar as necessidades dos consumidores, de forma prática e funcional, garantindo qualidade e segurança. Bases versáteis, inovadoras e conceituais que primam pela ergonomia, conforto e bem-estar e podem ser usadas tanto em ambientes residenciais quanto corporativos ou comerciais. São soluções dinâmicas e versáteis que permitem composições com a utilização de diversos materiais e acabamentos nobres.



EXPOSITORES



ETIQUETAS E BRINDES METÁLICOS

Há 30 anos a **Alumetal Placas** fabrica etiquetas em alumínio, aço inox e latão nos processos de gravação química e impressão por fotoanodização. Com alto padrão de resistência de acordo com normas específicas de qualidade, a marca apresentará diversos produtos de seu portfólio: placas para identificação de máquinas e equipamentos, etiquetas de móveis, painéis de comando, placas de sinalização orientativa, inauguração, painéis com cortes especiais, além de uma linha exclusiva de adesivos, acrílico e policarbonato.



A **Alutec** produz acessórios para móveis desde 1.965 e está presente em todo o território nacional com mais de 5.000 clientes e 18 representantes, além de exportar para a América Latina. A expectativa da empresa para o evento é consolidar sua imagem inovadora no mercado através das soluções exclusivas que serão apresentadas e durante o evento oferecer um ambiente descontraído para a integração de clientes e parceiros. Entre tantos produtos, o estande da marca na ForMóble apresentará a linha Slim, um novo modelo de pé para cama box e estofado, com design estilo nórdico, uma tendência mundial no setor moveleiro.



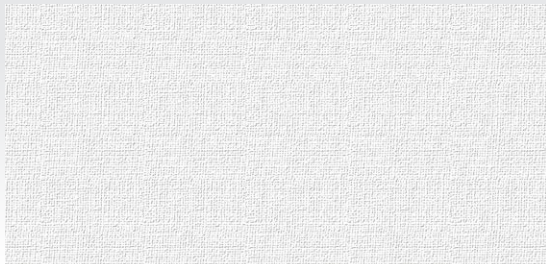
EXPOSITORES



A **Ampla**, maior fabricante de impressoras digitais de grandes formatos da América Latina, em 2014 completou 10 anos de história. Há dois anos com sede na cidade de Pinhais, Região Metropolitana de Curitiba (PR), a unidade fabril conta com mais de 8.000m² de área construída. A empresa controla rigorosamente todas as fases do processo produtivo das impressoras, desde a usinagem das peças mecânicas e das exclusivas estruturas monobloco, fabricação de componentes eletroeletrônicos e cabeamentos elétricos, linha seriada de montagem e os testes finais de qualidade e impressão para a liberação do equipamento para o cliente. Todo este sistema produtivo adotado pela Ampla assegura robustez, estabilidade e confiabilidade dos equipamentos da marca.



EXPOSITORES



arauco

Especialista na fabricação de painéis de madeira, a **Arauco** elabora seus produtos com matéria-prima de fontes sustentáveis, acabamentos e texturas que acompanham as tendências mundiais de design de móveis, arquitetura e decoração de ambientes. No fim de 2017, a empresa anunciou a aquisição dos ativos da Masisa do Brasil e consolidou sua posição nacional como produtora de painéis para a indústria de móveis e decoração.

Em mais uma participação na ForMóBILE, a Arauco mostrará quatro novos padrões de painéis de madeira: Bruma, Névoa, Crema e Castanha Branca.



ARMINIUS[®]
tooling

Desde a década de 1960, a **ARMINIUS** atua no mercado como o principal fabricante de ferramentas de lixamento para perfis de madeira de alta qualidade, oferecendo soluções com sistemas inovadores e altamente eficientes. As ferramentas da Arminius são capazes de alcançar qualidade de superfície incomparável em madeira natural, placas de aglomerado, MDF e muitos outros materiais e podem ser instaladas em quase todos os tipos de máquinas rotativas: centros de usinagem CNC, Tupia.

EXPOSITORES



Resultado da união de marcas já consagradas no mercado nacional, o **Grupo ArpiAspersul** dispõe das melhores e mais completas soluções em aspiração e pintura. Na 8ª edição da ForMóbile, os visitantes poderão conferir diversos lançamentos como, por exemplo, uma linha de produção que inclui séries completas de acabamento por rolo e cortina, com secagem por ar quente, UV (ultra-Violeta). As linhas de processamento de pinturas, já consolidadas no mercado moveleiro, conhecerão as apostas da ArpiAspersul para a melhoria dos processos tradicionais. Serão produzidas as linhas completas, desde o carregamento das peças, passando pela calibração, lixamentos, aplicações de massas, tintas e vernizes e finalizando nas secagens variadas.



Arte
Diamante[®]

A **Arte Diamante** é uma empresa 100% brasileira fundada em setembro de 1983. Fabricante de ferramentas de corte para o setor madeireiro e moveleiro, atende ao mercado oferecendo soluções para as mais variadas demandas exigidas na usinagem de madeira e seus derivados. A empresa produz ferramentas para indústria madeireira e moveleira e, nesta edição, apresentará uma ampla variedade de novidades como Roda de Avanço, Cabeçote Desintegrador Helicoidal Bi-Partido com pastilhas soldadas, Cabeçote Desintegrador com pastilhas recambiáveis acabamento, entre outros.

EXPOSITORES



ARTECOLA
QUÍMICA

A **Artecola Química** estará presente na ForMóbile com o novo adesivo Artemelt TR 7000, *hot melt* desenvolvido para colagem na construção de colchões. Destinado especialmente à colagem de espumas, com o principal atributo de eliminar o solvente nesta etapa da produção, o *hot melt* é sólido e não necessita da base em solvente, o que reduz impactos ambientais. A novidade ainda reduz exposição das equipes a substâncias químicas que evaporam quando o adesivo usado não é o *hot melt*, gerando também ganhos sociais. O novo Artemelt TR 7000 tem apresentação em sachês de 500g, disponíveis em caixas de 15kg, possui coloração amarela translúcida e aplicação em spray.



Baldan[®]
Tradição em máquinas para madeira.

Fundada em 1921, a **Baldan** é uma empresa 100% brasileira e conta com uma completa linha de máquinas para marceneiros de pequeno/médio porte para agregar muita tecnologia e precisão na fabricação de seus produtos em seu moderno parque fabril. Apresentará, na ForMóbile, a serra Esquadrejadeira de Precisão, uma máquina robusta, precisa e com excelente acabamento no corte, mesa móvel em alumínio com roldanas que deslizam sobre guias de aço temperadas e retificadas que permitem um deslizamento macio do carro e maior durabilidade do conjunto.

EXPOSITORES

B. KRICK[®]



A **B.Krick**, representante exclusiva do Grupo Weinig no Brasil, se prepara para a segunda participação na ForMóBILE. A marca apresentará o que há de mais moderno em tecnologias da Indústria 4.0 voltados a produção de mobiliário. Entre os destaques estão: Centro de Usinagem Nesting; Centro de Usinagem Vertical Evolution; Coladeira de Bordos STREAMER 1057 XL; Seccionadora Vertical SEKTOR 1254; Otimizadora OPTICUT 200; Plaina Moldureira POWERMAT 700. “Nosso foco principal é a tecnologia avançada. O mercado está cada vez mais competitivo e acreditamos que todos precisam se modernizar. Nosso objetivo é oferecer ferramentas para o crescimento da indústria 4.0 e a otimização de recursos”, comenta Bruno Krick, diretor da empresa.



EXPOSITORES



A **BG Soluções Tecnológicas** busca atender empresas interessadas na redução de custos de produção e mão-de-obra por meio de automação. A marca apresentará a mesa de corte Zund destinada a materiais têxteis, que dispõe de um sistema automático de alimentação dos materiais em rolo e um software de cálculo de aproveitamento com altíssimo rendimento. O equipamento também identifica padrões de tecidos e posiciona as peças de acordo com a montagem desejada.



A **Bonapel Embalagens Ltda**, foi fundada em agosto de 2007 e está localizada na cidade de Bento Gonçalves, no estado do Rio Grande do Sul. Tem como ramo de atividade a produção de proteções e embalagens em papelão ondulado, papel cartão perfil papel cartão rígido, EPS (poliestireno expandido) e EPE (polietileno expandido). A Bonapel apresentará toda a sua linha de produtos na ForMóvil 2018, com destaque para o perfil de cartão (papel rígido) e suas várias formas de utilização inovadoras no segmento de madeira e móveis, lançamento da marca.



EXPOSITORES



 **blum**[®]

Sediada no Embu, em São Paulo, a **Blum do Brasil** oferece possibilidades versáteis para compor portas, portas de elevação e extensões sem puxadores e ainda equipá-las com alto conforto de movimento. Atualmente conta com mais de 200 colaboradores e suas representações se estendem por todo o território nacional. A empresa conta com 7 fábricas em Vorarlberg (Áustria), localidades de produção na Polônia, no Brasil e nos EUA, bem como 29 sucursais e representações em todo o globo. O fornecimento é feito a fabricantes de móveis e lojas especializadas em ferragens em mais de 120 países. Na ForMóvil deste ano, a empresa apresentará novidades premiadas no iF Design Awards 2018 (principal premiação do design mundial) como as dobradiças CLIP top BLUMOTION 155°. com amortecimento integrado e a CLIP top BLUMOTION CRISTALLO para frentes de vidro e espelho e o EXPANDO T, o novo sistema de fixação da Blum para a tendência de mobiliário atual, “frentes finas” - transversal a portas, gavetas e sistemas elevatórios selecionados.



EXPOSITORES



A **Bonardi Compensados** faz sua estreia da 8ª ForMóvil, como parte do Espaço Madeira, uma das novidades desta edição. A marca promete surpreender os visitantes com a nobreza dos revestimentos em madeira natural evidenciar a exclusividade que esta matéria-prima traz aos ambientes e aos mobiliários. Para os diretores da marca, este é momento de gerar mais relacionamentos e negócios ao apresentarem os produtos de forma muito prática, mostrando sua aplicação de forma real ao público visitante.



BOSCH
Tecnologia para a vida

A **Bosch** apresentará suas soluções completas e inovadoras em ferramentas elétricas, acessórios e equipamentos de medição direcionados para uso em madeira. No evento, Nesta edição da ForMóvil, a empresa alemã destacará sua linha completa de ferramentas a bateria, que inclui parafusadeiras, serra circular, serra tico-tico e demais opções que tornam o trabalho dos profissionais de madeira ainda mais fácil. Além disso, o público poderá conferir toda a linha para madeira da Skil, marca que tem tradição no segmento. Com relação aos acessórios para ferramentas, a Bosch levará toda a sua linha direcionada para uso em madeira, destacando a versatilidade da marca para os profissionais. Também serão apresentados os produtos da Freud, especialista no segmento de discos de serra e fresas, e da Sia, marca de abrasivos flexíveis de alta qualidade para o setor.

EXPOSITORES



Fundada em 1972, a **Branyl** conta com unidades fabris nos Estados de São Paulo, Bahia e Ceará, é líder no segmento dos mercados moveleiros, decoração, tecidos industriais e confeccionados. A empresa trabalha com um rigoroso controle de qualidade, que vai desde o recebimento da matéria-prima até a entrega final, fato que, no ano de 2017, lhe rendeu a certificação em sistema de gestão da qualidade ISO 9000. Durante a ForMóbile, a marca apresentará a coleção Evolution, da Acqua Linea Decor®, com tecidos que contam com cores e texturas inspiradas nas quatro estações do ano. Desenvolvidos para ambientes externos, possuem um tratamento exclusivo e acabamento altamente impermeável, com tecnologia contra fungos e bactérias, além de proteção contra desbotamento.



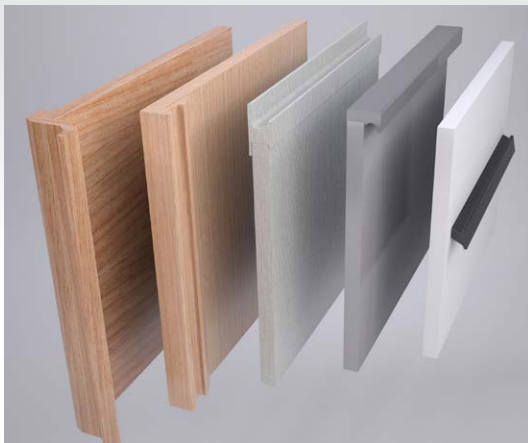
EXPOSITORES

BRASMACOL[®]

Componentes para móveis

Há mais de duas décadas, a **Brasmacol** é referência em componentes para móveis como portas, gavetas e molduras, atendendo às necessidades das grandes indústrias moveleiras. Com alta tecnologia e capacidade fabril, possui uma equipe especializada e diversas opções de design e acabamento.

A Brasmacol atua na produção de componentes para móveis, configurados de acordo com o projeto do cliente para acelerar seu processo produtivo, através de diversas opções de design e acabamentos. As novidades vão desde portas para móveis, montadas com molduras em MDF, revestidas com papel, Pet ou PVC, com opções de vidros, espelhos e películas diversas ou miolo em MDF; gavetas feitas em MDF e MDP, revestidas com Pet ou Pintadas em cores variadas e molduras de engrossamento, acabamento e puxadores estruturais para móveis.



EXPOSITORES



**CORTE
CERTO**
O MELHOR PARA
PLANOS DE CORTE

A **Corte Certo** é líder nacional em softwares para a otimização de planos de corte de placas/painéis, assim como de materiais lineares (tubos, perfis, etc.). Está há 20 anos no mercado e mantém usuários em mais de 40 países, atendendo desde pequenos marceneiros até gigantes multinacionais. Para a ForMóbile, a empresa preparou as seguintes novidades: CORTE CERTO 2D - para planos de corte de chapas de MDF ou outros materiais. Versões: Mini, Standard e Plus; CORTE CERTO REVENDAS - Específico para revendas e com funcionamento em nuvens e CORTE CERTO LINEAR (1D) - ideal planos de corte de perfis, esquadrias e outros materiais lineares.



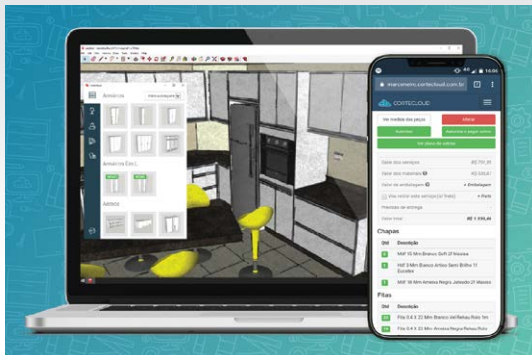
CIPEM - CENTRO DAS INDÚSTRIAS PRODUTORAS E EXPORTADORAS DE MADEIRA DO ESTADO DE MATO GROSSO



Mato Grosso: madeira de qualidade com responsabilidade e sustentabilidade!

ForMóbile 2018 sediará a 2ª **Florestal Tech**, uma exposição com produtos da madeira nativa de Mato Grosso realizada pelo Cipem – Centro das Indústrias Produtoras e Exportadoras de Madeira do Estado Mato Grosso. Com objetivo de ampliar as discussões sobre o cenário econômico, as tendências, oportunidades e novas tecnologias do setor, o evento acontecerá no estande do Cipem localizado no Espaço Madeira. As inscrições já estão abertas e podem ser feitas pelo site: www.florestaltech.com.br

EXPOSITORES



O **Cortecloud** é uma plataforma web que permite ao marceneiro fazer planos de corte online (pelo computador ou celular), bem como o projeto 3D do mobiliário (usando o hellomob, o plugin gratuito para Sketchup), gerar o orçamento instantâneo e enviar o projeto para a produção de uma central de serviços mais próxima ao profissional sem sair de casa. Entre as novidades estão os sistemas: Cores e acabamentos no Cortecloud, Marcenaria com Cortecloud, Treinamento Cortecloud e o Case Cortecloud Buogini.



A **Disk Maq Peças** fundada em 1995 iniciou suas atividades com venda de peças e acessórios no atacado para revendedores de máquinas de costura em todo o território nacional. Em 2004, criou o departamento de importação e exportação e começou a importar máquinas de costura, máquinas de bordar, máquinas de corte e gravação a laser fabricadas na China e Taiwan, além de exportar peças e acessórios para diversos países da América do Sul e Europa. Na 8ª edição da feira, a DMP irá apresentar o que existe de mais moderno em equipamentos de costura, corte industrial, matelassê eletrônico e costura programada para o setor têxtil de colchão, estofados e cadeiras.

EXPOSITORES



duratex 

A coleção Viva!, da **Duratex**, promete encantar os visitantes da ForMóbile. Com destaque para os painéis de madeira, a coleção 2018 é composta por quatro estilos e traz padrões que traduzem e evidenciam as características mais marcantes de cada um deles: Minimalista, Urbano, Consciente e Criativo. O Rosa Glamour, por exemplo, tem brilho suave, tonalidade fechada e combina com qualquer espaço que tenha uma proposta mais descontraída, moderna e divertida. Já o Cinza Sagrado oferece uma combinação marcante ao lado dos aços, criando um ambiente elegante e original. São alguns dos destaques que a marca apresentará no evento.



**EUROQUADROS**

A **Euroquadros**, uma das principais fabricantes de espelhos emoldurados, estreia na ForMóbile como fornecedora destas peças para seguimento moveleiro. Quem visitar o estande da marca, verá diversas opções de espelhos com 2mm, 3mm e 4mm de espessura e cortados em medidas exclusivas, espelhos lapidados, bisotados e portas de espelho para guarda-roupas.

EXPOSITORES

FGVTN
Brasil
Ferragens para móveis



A 8ª edição da ForMóbile, em São Paulo, vai dar início às comemorações dos 65 anos da **FGVTN Brasil**. Consolidada no mercado como uma das principais fornecedoras do segmento de ferragens para móveis, a empresa apresentará várias novidades em seu estande. Entre os principais lançamentos está a Linha de Bricolagem, que reúne mais de 50 itens e facilita ao profissional que precisa de rapidez na hora da compra, seja para a manutenção de móveis ou para a instalação de projetos simplificados. As dobradiças serão vendidas individualmente e a linha completa de componentes para fixação estará disponível em pequenas quantidades. A marca também lançará uma linha de acessórios alto padrão para closets e roupeiros. Inicialmente são sete produtos com acabamento exclusivo na cor MOKA, que agregam sofisticação e versatilidade no uso do espaço.

 **Fibraplac**
Máxima tecnologia em painéis

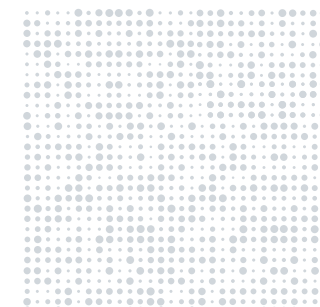
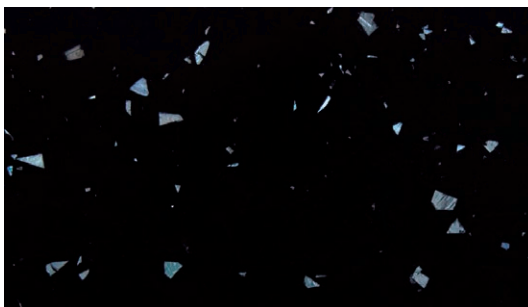
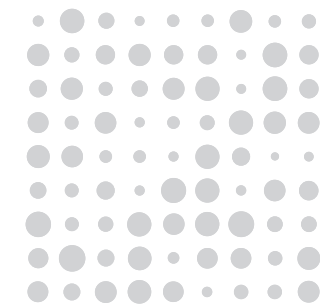
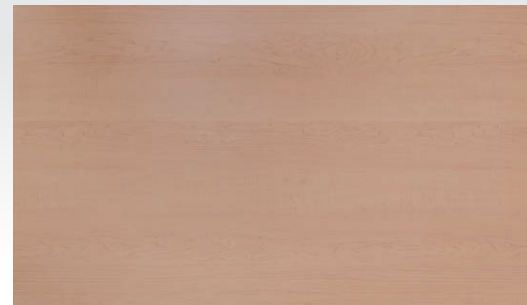
Uma das mais modernas fábricas de MDF e MDP do país, situada no Rio Grande do Sul, a **Fibraplac** é especializada na produção de painéis e produtos de madeira reconstituída. Os investimentos em pesquisas e novas tecnologias garantem produtos diferenciados, que atendem aos mais exigentes padrões de qualidade. Dentre tantas novidades, a marca traz Portland, um dos produtos com aparência realista devida estrutura cimentícia detalhada e um delicado colorplay. O concreto, padrão bem contemporâneo, é ideal para compor com tons monocromáticos e madeirados. Pode ser aplicado nos mais diversos tipos de mobiliário.



EXPOSITORES



Por meio de constantes pesquisas são detectadas tendências de mercado, que geram desenvolvimentos e lançamentos de novos produtos e padrões, atendendo às necessidades dos designers, arquitetos, decoradores e marceneiros, ao mesmo tempo em que agradam o usuário final pelo bom gosto, resistência, ótimo acabamento e riqueza de cores e texturas. A **Formica**® é a única empresa no continente americano que produz laminado contínuo, processo de ponta que oferece vantagens para indústria moveleira e marcenaria. Obedecendo a rigorosos padrões de qualidade e com uma gama de padrões, os laminados Formica® são atualizados constantemente, proporcionando aos fabricantes de móveis produtos de alta qualidade com excelente acabamento.



EXPOSITORES

frisokar

Desde 1985 no mercado, a **Frisokar** traz soluções inovadoras em componentes para assentos. Décadas de refinamento dos processos produtivos, investimento maciço em maquinário e uma equipe de especialistas dedicados e constantemente atualizados, fazem da Frisokar uma companhia de ponta na produção de componentes para os mais diversos segmentos como escritórios, aeroportos, escolas, consultórios, arenas esportivas, praças de alimentação e projetos especiais. Na ForMóbile, apresentará o resultado de dois anos de constante inovação, que levaram a novos processos, tecnologias e maquinários.



EXPOSITORES



A **Giben do Brasil** promete surpreender a todos que visitarem seu estande na ForMóbile. A empresa irá expor seccionadoras com tecnologia de última geração, software de controle completo com diversas ferramentas e de interface simples. Os visitantes verão também diversos modelos de uma das melhores coladeiras de bordos existentes no mercado, configurando o melhor custo benefício quando se trata de velocidade versus qualidade de acabamento. Entre tantas novidades, a marca se compromete a Linha Nesting completa, com pré-carregamento, impressão automática e manual. Velocidade de trabalho e qualidade de cortes, retos ou curvos, em uma única máquina.



EXPOSITORES

Givi

A **Givi Mobili** está no mercado desde 1995 atuando no fornecimento de acessórios para móveis. Em sua oitava participação na ForMóbile, a Givi apresentará ao mercado produtos com novidades tecnológicas e funcionais, que servirão de inspiração para fabricação de móveis. Um dos lançamentos será a dobradiça Air Push, com abertura de portas através de toque com sua mola inversa em conjunto com dispositivos específicos, dispensando puxadores. Tem uma forma compacta e reduzida permanecendo praticamente oculta ocupando pouco espaço, podendo ser utilizada em diversos ambientes. Disponível nos acabamentos titanium e niquelado.



EXPOSITORES



GROSSL

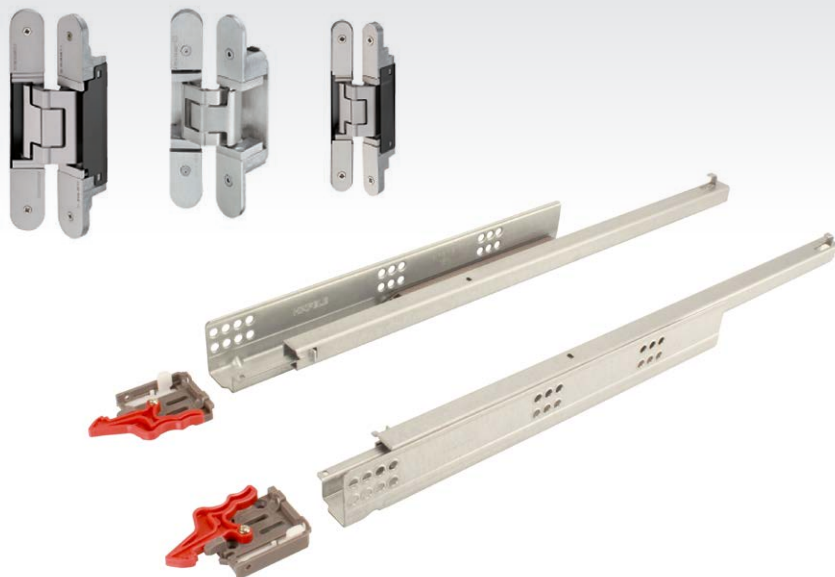
A **Grossl**, empresa catarinense de soluções em abrasivos e adesivos, é um dos expositores confirmados na ForMóvil 2018. O estande da Grossl será dividido com a Titebond, marca de selantes e adesivos, referência em colas para madeira. O espaço contará com diversas opções dos seus principais produtos, como abrasivos, adesivos para madeira e acessórios. Além disso, haverá um espaço dedicado à exposição da linha para marcenaria da **Titebond** e à linha industrial da Franklin International, fabricante da Titebond e parceira da Grossl desde 1997. Durante a feira, a empresa também participará do estande da italiana SCM Tecmatic, que fará a fabricação de móveis ao vivo e utilizará as lixas da Grossl no processo.



A **Guararapes** apresentará a linha Dual Syncro de painéis em MDF, com cinco padrões: Savana, Baviera, Nero, Siberia e Freijó. Esta linha é produzida com a alta tecnologia de poro sincronizado, que permite o perfeito alinhamento da textura na superfície com o desenho dos veios da madeira. Outro diferencial é a textura estar presente nas duas faces do painel de MDF, facilitando a instalação e manuseio do material pelo marceneiro. O padrão Antuérpia, da linha Dual Touch, com duas camadas de textura que se unem para formar um acabamento único e inovador, é outra aposta da marca.



EXPOSITORES



Participante da ForMóbile desde 2006, a **Häfele Brasil** celebrará seus 20 anos durante a 8ª edição da feira com um estande dividido em três setores dedicados a inspiração, inovação e comunicação. A área de inspiração apresentará as soluções Häfele em situações reais de uso. Serão duas cozinhas e um apartamento sudio, baseado em conceito smart living, focado em soluções digitais como iluminação e ferragens automatizadas. Separados por categoria de produtos, o setor de inovação apresentará exemplos criativos e práticos para closet, iluminação, gavetas e armários. Entre os highlights que serão apresentados estão o carregador de celular por indução, dobradiças invisíveis e o espelho multidimensional, que combina luz, desembaçador e som em um único produto.



EXPOSITORES



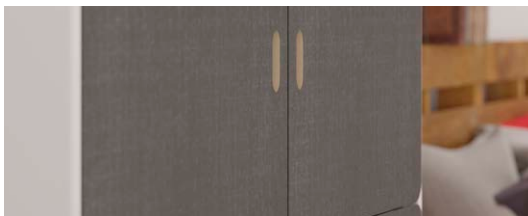
A **INMES INDUSTRIAL** surgiu em março de 1993 e logo adotou uma produção seriada de máquinas e acessórios para corte e grampeamento de perfis de madeira, alumínio, plástico, grampos e sistema portáteis de exaustão, atendendo os mais exigentes fabricantes de móveis, esquadrias de alumínio, plástico e madeira. Um dos lançamentos de 2018 será a Esquadrejadeira FF-325 Plus, com design inovador que permite regulagem do ângulo com rapidez e precisão. Com uma capacidade de carga de até 100 kg distribuídos de maneira uniforme e 375 mm de largura, a mesa principal é construída em alumínio extrudado de alta qualidade e protegida por tratamento de anodização. As guias e roldanas são construídas em aço temperado e retificado, conferindo ao conjunto maior rigidez, precisão e durabilidade.



EXPOSITORES



A multinacional alemã **Interprint** faz seu debut em grande estilo como expositora da ForMóbile 2018, em um estande de 160 m2 projetado pelo consagrado arquiteto italiano Luca Tormena, em uma homenagem à arquitetura e ao design brasileiro, por meio do diálogo com a obra do arquiteto Oscar Niemeyer, com elementos como o cobogó e um belo paisagismo indoor com plantas brasileiras. Trata-se de uma homenagem à brasilidade, estética que vem conquistando o mundo. A multinacional, de origem alemã, mostrará o seu lado brasileiro, em uma forte sinergia com a valorização da criação brasileira. Como novidade da marca é o Six Pack, uma coleção de lançamentos mundiais, que concentram as principais tendências em decoração condensadas em seis padrões-chaves (Aurora, Delios, Garbo, Hansen, Artisan Oak e Grid) concebidos com base em quatro macro-tendências para a decoração e a arquitetura, identificadas pela equipe de marketing e design da Interprint com base em pesquisas socioantropológicas.



EXPOSITORES



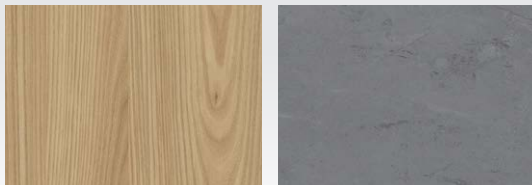
A experiência de 20 anos somada com as sugestões de nossos clientes internacionais de mais de 60 países possibilitaram a fabricação de equipamentos com tecnologia de ponta, design moderno, qualidade com custos atrativos e certificados internacionais. A **Jinlun Machinery China** e a **Jinlun Machinery Brasil** atualmente desfrutam de uma imensa popularidade e uma grande participação no mercado internacional. Durante a feira, a marca irá expor uma linha de produção de laminas de madeira de 8 pés, composta por carregador de toras, descascador de toras, transportador de toras, laminador de toras e mesa elevadora.



A **Kalf** é uma empresa brasileira voltada principalmente para o mercado de bicicletas que vai lançar na ForMóbile 2018 o SlatDesign organizador de ambientes com objetivo de melhorar a exposição de produtos. Tratam-se de barras para montagem de painéis canaletados plásticos, que substituem os painéis tradicionais de MDF oferecendo diversas vantagens, como durabilidade, leveza, praticidade de instalação e a manutenção. “A ForMóbile é a mais conceituada feira do setor e com certeza é a oportunidade ideal para lançarmos nosso produto, entrarmos no setor e fazermos a nossa marca ser conhecida”, conta Tércio Caparrós Paiva, diretor da Kalf.



EXPOSITORES



LamiGraf 

A **Lamigraf** é uma empresa familiar fundada em 1976 com o objetivo de projetar, desenvolver e fabricar decoração orientada à superfícies, para indústrias de móveis e pisos.

O conceito “Zoom out”, que será apresentado durante a ForMóbile, é uma proposta para se enxergar as coisas com um novo olhar, dar um passo para trás, ganhar perspectiva e expandir o ponto de vista. A nova coleção 2018/19 é apresentada através de quatro novos espaços abertos, dinâmicos e multidisciplinares, que se adaptam a uma nova maneira de se relacionar, de trabalhar e consequentemente, de viver. São elas: Urban Harvest, Single Collective, Perfect Mess y Innovative Roots.

Lavorart[®]
SOLUÇÕES EM SILICONE



Presente no mercado de matrizes serigráficas há 30 anos, a **Lavorart** iniciou suas atividades na cidade de Mogi-Guaçu. Para esta edição da feira, a marca traz a Camisa de Silicone Soft Roll, utilizadas para a impressão de desenhos e relevos na Indústria Moveleira e as Roldanas de Silicone, com alta durabilidade e compatibilidade com os meios de aplicação. Por ser inerte, não traz malefícios para o meio ambiente, não contamina o solo, nem a água e o ar. São utilizadas em diversos tipos de máquinas como, Coladeira de Borda, Quebra Canto, Alimentadora, além de ser altamente resistentes ao calor e a intempéries com inércia química, resistência a água e a oxidação.

EXPOSITORES



IVE, marca especializada do grupo **Lechler** para o setor Moveleiro/Habitat, apresenta a nova edição de Color Trend Habitat, uma proposta completa de cores e acabamento para o design dos móveis e do habitat em geral. Depois da estreia em Milão, no espaço Ventura Futurdome, a Lechler do Brasil lança o programa Color Trend Habitat no Brasil, uma ferramenta de trabalho indispensável para arquitetos, decoradores, industriais moveleiros e especificadores em geral que desejam oferecer ao mercado propostas cromáticas adequadas à diferentes estilos de design. A empresa promove a inserção da cultura de utilização das cores no contexto atual e moderno, aliando a tecnologia química e o comportamento humanístico.



A **Line Atuadores** é pioneira na aplicação do atuador linear para móveis no Brasil. O recurso, universal e de fácil aplicação, proporciona soluções que facilitam o acesso ao interior do móvel, adaptando-o a qualquer espaço, garantindo mais funcionalidade para a área disponível, além de assegurar um design moderno aos móveis. Acionamento através de controle remoto sem fio ou de botão touch. O sofá com encosto retrátil elétrico é um dos lançamentos que empresa preparou para a ForMóbile 2018. Além de garantir um design moderno, a aplicação do atuador nesse modelo, permite criar diversos ambientes, em um mesmo espaço. Os visitantes poderão conferir esse e outros modelos de sofás elétricos no estande da empresa!



EXPOSITORES



maclinea
DESDE 1974 MAQUINAS E ENGENHARIA PARA MADEIRAS

A **Maclinea** é uma empresa pertencente ao Grupo Brivio - Itália e atua no Brasil desde 1975 com oferta de diversas demandas para a fabricação de móveis, portas, pisos e compensados. Nesta edição da Formobile 2018, o principal destaque será um novo projeto de Calibradora lixadeira contendo 2 até 10 grupos de trabalho. Esta nova versão possuirá grande flexibilidade de composições, permitirá atender a grande parte das necessidades dos clientes e terá novo painel de comando com possível conexão remota da máquina via internet. A Maclinea também traz outros produtos como Impressora Dupla Sincronizada com 2 Caixas de Lâmpadas UV, Impressora Baixo Relevo, Escovadeira de Tinta, Túnel UV e Envernizadora Dupla.



MAIORI CASA

A **Maioricasa**, importadora e distribuidora atacadistas de tapetes, tecidos e objetos de decoração focados no segmento premium, desenvolve produtos sempre alinhados as principais tendências mundiais a partir de pesquisas e visitas às renomadas feiras de produtos para decoração e de um minucioso trabalho de curadoria. Apresentará na ForMóbile os tecidos Sunday da Coleção Touch Of Class. Trata-se de uma lã fria facilmente moldável a qualquer produto, dos grandes estofados às pequenas poltronas. Disponíveis em uma ampla variedade de cores, os tecidos são compostos 100% de poliéster e medem 140cm de largura.

EXPOSITORES



A **Nobeltext**, atua no mercado de tecidos especiais para decoração e vestuário, sendo sinônimo de vanguarda e sofisticação. Com forte posicionamento comercial em todo país, preza pela excelência em atendimento e comercialização, sustentados por um estoque com mais de 4 milhões de metros de produtos a pronta-entrega, garantindo maior agilidade em operações, processos e rapidez nas entregas. Na ForMóbile, apresentará os últimos lançamentos de tecidos para decoração, desenvolvidos especialmente para sofás, poltronas e cadeiras. No estande da marca, os visitantes poderão conferir também, além das novidades, todos os produtos do catálogo em um ambiente decorado com muita sofisticação e elegância.



EXPOSITORES



A **Pertech**® é líder Latino-Americana em laminados decorativos e uma das referências em revestimentos para móveis, paredes, pisos, fachadas, divisórias sanitárias e decks em espaços residenciais, comerciais, corporativos e urbanos. São inúmeros os lançamentos preparados para a ForMóbile 2018, como o laminado autoadesivo Perfácil, as divisórias sanitárias (agora disponíveis em kits de box unitário) e o destaque Color Core, um laminado nobre com o miolo colorido da mesma cor que a superfície e que dispensa a utilização de fitas de borda. Leve e flexível, é uma alternativa segura de aplicação, de fácil manuseio e transporte, e pode ser usado em tampos, portas, frentes de gaveta e outras aplicações que dispensam a utilização de substrato como base (MDF, MDP, HDF ou compensado). A linha Color Core é fornecido como um laminado estrutural com espessura que varia de 0,8 a 15mm e está disponível nas cores branco, preto, vermelho, cinza, bege e taupe.



EXPOSITORES



Com mais de 30 anos dedicados exclusivamente a soluções em cadeiras corporativas e móveis escolares, a **Plaxmetal** se prepara para mais uma participação na ForMóbile. O principal objetivo da marca é mostrar seus lançamentos do segmento corporativo e apresentar os avanços tecnológicos, além do aprimoramento conceitual e técnico dos seus produtos. Entre as novidades estão a Linha Slytus, que traz três modelos que se encaixam perfeitamente na necessidade do seu ambiente, a Linha Suprema, uma cadeira com dimensões imponentes, acabamentos modernos e design inspirador e o Sofá Sublime, foi inspirado na Escola de Design Bauhaus, onde se buscou linhas mais simples e formas geométricas básicas, otimizando assim, a função do produto, entre outros.



EXPOSITORES



promob
software solutions

A **Promob Software Solutions** é a empresa brasileira líder na América Latina no desenvolvimento de softwares para o setor moveleiro. As soluções da Promob são grandes aliadas das marcenarias e fábricas para reduzir custos e maximizar os resultados nos processos produtivos. Participante de todas as edições, a marca apresentará, em 2018, soluções completas em softwares para auxiliar o público visitante do evento a projetar, produzir e gerenciar de maneira eficiente, com foco na otimização de recursos, entre eles, tempo e matéria-prima.



 **REHAU**[®]
Unlimited Polymer Solutions

Na **REHAU**, o grande destaque da feira serão os lançamentos da já consagrada linha de superfícies RAUVISIO, um componente de estilo único que pode ser aplicado em portas de móveis ou como revestimento de paredes. Na ForMóbile, serão apresentados dois novos produtos que passam a compor a gama de RAUVISIO Cristal: o RAUVISIO Cristal Mirror e o RAUVISIO Cristal Nebbia.

A REHAU é uma empresa de origem alemã, líder nos segmentos de Soluções para Móveis, Construção e Indústria no Brasil e trabalha com o princípio de substituir materiais tradicionais por soluções criativas de polímeros de melhor desempenho. Está presente em mais de 170 localidades em 54 países, e possui mais de 22.000 colaboradores que contribuem para seu crescimento e sucesso. No Brasil, a empresa está há 42 anos e atualmente emprega mais de 400 pessoas. Além da sede em Cotia, possui mais cinco filiais no País: em Arapongas (PR), Belo Horizonte (MG), Brasília (DF), Caxias do Sul (RS), Mirassol (SP), Brasília (DF) e Recife (PE).

EXPOSITORES



RENNA

Localizada em Caxias do Sul, numa área de 20.000 m², a **Renna** atua no mercado há 20 anos e possui um mix diversificado e inovador para o segmento moveleiro e lojas especializadas. Em 2018, a empresa expande sua linha soluções trazendo mais itens facilitadores para o cotidiano, como ponteira USB, tomada 2P+T, tomada USB de embutir, a linha de dobradiças com amortecedor, soft closing e 4 ou 7 furos com sistema click, as fechaduras para móveis em aço niquelado e acabamento em plástico polido.



TEXTILE
Sewing
Support

RESTA & TSS

Fundada nos anos 50, a italiana **Resta** é líder no ramo de máquinas automática se especializada na fabricação de máquinas automáticas para a produção de colchões, colchas e acolchoada. As inovações técnicas e tecnológicas e a contínua vanguarda no design de máquinas capazes de satisfazer um mercado cada vez mais exigente são alguns dos diferenciais da marca. Já a A Textile Sewing Support Company (TSS) produz há uma ampla variedade de linhas de costura de alta qualidade em suas próprias instalações na Alemanha há 10 anos.



EXPOSITORES



GRUPOROMETAL

O **Grupo Rometal**, empresa especializada em componentes para móveis, com reconhecida experiência em sistemas deslizantes, apresentará as mais modernas soluções em sistemas deslizantes para portas de correr, iluminação em LED e perfis de alumínio com design e acabamentos diferenciados. Um dos lançamentos da empresa será o Agility Plus, um conjunto de guias e sistemas de amortecimento que proporciona um fechamento de porta mais leve e suave, além de trazer um dispositivo de antidescarrilamento, dando mais segurança para as portas.



SAS
PLASTIC



A **SAS Plastic** é referência no mercado em que atua, priorizando a melhoria contínua através de sua política de qualidade. Em suas atividades, destaca a produção de ferragens e peças plásticas para aplicação em móveis. Além dos acessórios que a empresa produz, oferece o serviço de montagem de kits de ferragem, que otimiza o processo final da montagem dos móveis nas indústrias. Entre os lançamentos de 2018 estão o Pé plástico 4 furos regulável, produzido em ABS com capacidade de sustentação de carga de 80kg por unidade e pode ser utilizado para regulagem de altura de móveis, Fixador de pé regulável 4 furos para rodapé, sistema que facilita a fixação do rodapé no móvel e a retirada do mesmo para limpeza do interior do produto, através de um sistema de pressão, Suporte para tubo cabideiro oblongo, suporte desenvolvido em zamak, possui os acabamentos cinza, branco, preto e niquelado.

EXPOSITORES



A **Sayerlack** apresentará inovações para o mobiliário já em sintonia com as tendências apresentadas no Salão do Móvel de Milão 2018. Dentre elas estão os tons metalizados e a composição de lacas coloridas com a madeira, valorizando seus veios; e os novos padrões das Lâminas italianas Alpi: American Walnut, Palissandro, Breeze Oak, Icecool Oak, Sand Oak, Natural Oak. A Sayerlack também expõe as texturas e os efeitos especiais que, combinados às lâminas de madeiras e às lacas coloridas, personalizam qualquer peça. Os padrões Porcelana Craquelada, Effetto Ghiaccio, Mármore, Aço Corten e Metalizado serão expostos, além dos processos de impressão em madeira em alta definição.



schattdecor

A **Schattdecor**, líder mundial em impressão de papéis decorativos, lança, durante a ForMóvil 2018 os Trends 2019, guia que oferece uma análise sobre as principais tendências e estilos de vida que influenciarão necessidades com relação ao morar, trabalhar e socializar. Esse material é resultado de uma curadoria feita pela equipe internacional de designers da Schattdecor, que analisam o comportamento, influências e anseios ao redor do mundo para compor uma seleção de desenhos e padrões. Essas informações servem de guia para indústria moveleira, designers e arquitetos.

EXPOSITORES



Com 37 anos de mercado, a **Schmitt Aramados** mantém seu foco na inovação e na satisfação de seus clientes. Sua estrutura fabril é muito bem montada e contempla maquinário adequado, cromagem própria e uma equipe de profissionais capacitados para atender as necessidades dos clientes. A linha Premium, novidade que a marca levará para a ForMóvil, segue tendências de cores fortes para ambientes nobres, oferecendo tonalidades diferenciadas, com uma camada extra de proteção no produto, proporcionando mais resistência e acompanhando as tendências da indústria.



EXPOSITORES



Sempre com objetivo de oferecer aos clientes o melhor desempenho, qualidade e velocidade do setor de máquinas para madeira, a **SCM Tecmatic** também está entre os principais expositores da 8ª edição da ForMóbile. Fabricante líder de máquinas, sistemas e serviços para a indústria madeireira, a empresa conta com três grandes centros de produção na Itália e uma produção anual de mais de 17 mil máquinas. “A ForMóbile nos dá a oportunidade de mostrar as novas tendências para o mercado moveleiro nacional e como as empresas podem se reposicionar com as novas estratégias no atual cenário econômico, proporcionando maior rentabilidade em um mercado extremamente competitivo”, explica Roberto Lopes, marketing da SCM Tecmatic.



A **SIFORMA Comércio de Ferragens Ltda.** importa e comercializa marcas e empresas mundialmente reconhecidas por suas inovações, alta tecnologia e design, como: ECU, HAWA, ITALIANA FERRAMENTA e LAMELLO. Diversos lançamentos marcam esta participação da empresa na ForMóbile: Família ECU CLIPO, sistema deslizantes para portas de 8 até 36 kg sem remate no topo e sem canal na base; Linha ECU PORTA, sistema 100 % embutido no gesso, com acesso total de regulação e desmontagem; Linha HAWA FOLDING CONCEPTA, sistema de abertura para espaços multifuncionais; Linha HAWA FRONTSLIDE, ideal para portas de madeira ou esquadria até 140 kg, fechamento de fachadas, função telescópica e automatizada; Conceito LAMELLO, fixação de chapas e módulos, fácil, rápida e invisível com TENSO P-14.



EXPOSITORES



A **Sim Ferragens** entrou no mercado moveleiro em 2011 para atender clientes com ampla gama de produtos, facilitando, assim, a gestão de compras e oferecendo a melhor relação custo x benefício. A empresa trabalha desde a linha química para marcenarias até uma das mais completas coleções de ferragens do mercado. Na 8ª edição da feira, a empresa lançará diversos tipos de ferragens como puxadores de gavetas zamac e inox, tubo cabideiro, sistemas para portas deslizantes, dentre outros.



SUDATI PAINÉIS

A **Sudati Paineis**, fabricante de MDF desde 2008, mantém modernos parques industriais com controle de qualidade avançado, testes laboratoriais em todas as unidades, investimento constantemente em tecnologia e qualificação, além de manter um compromisso com práticas ambientalmente corretas e sustentáveis. Atualmente a marca conta com 33 padrões em linha e destacará 8 lançamentos entre madeirados e unicolores, durante a ForMóbile.



EXPOSITORES



Fundada em 2011, a **Super AR** é uma empresa especializada na fabricação de equipamentos e suprimentos para pintura. A marca consolida em seu posicionamento estratégico de inovação, o desenvolvimento de novas tecnologias, produtos e serviços. Um dos destaques que estarão no estande são as cabines de pintura modelo CP-SA-S, com sistema de filtragem a seco, popularmente conhecida como cabine de pintura via seca. É ideal para quem busca um equipamento com alta tecnologia em exaustão, proporciona um ambiente de pintura mais limpo e ao mesmo tempo adequa as normas trabalhistas e ambientais.



Inaugurada no ano de 1977, a **Tecelagem Panamericana**® tem como objetivo, inovar, desenvolver, produzir e comercializar tecidos e serviços de alta qualidade, buscando o aperfeiçoamento contínuo de seus produtos e processos. A marca apresentará coleções de tecidos para movelaria de vários estilos, toques, texturas e cores exclusivas, proporcionando infinitas possibilidades de composição que traduzem a personalidade de cada projeto. traduzindo muito estilo e personalidade.



EXPOSITORES



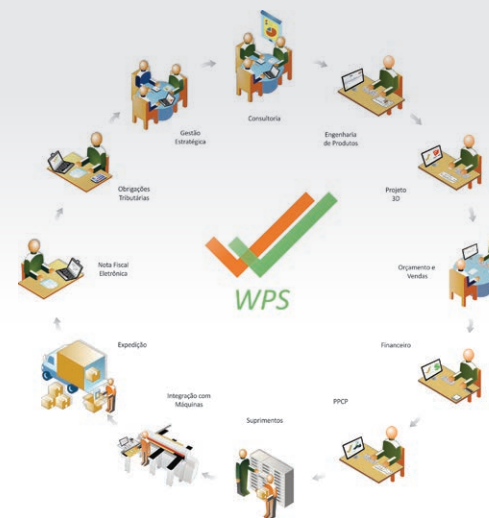
A **TORCK DO BRASIL**, atua há 12 anos no ramo de tecidos importados para decoração. Buscamos entender a necessidade dos nossos clientes para atendê-los e encanta-los da melhor forma possível. Em sua primeira participação, o portfólio é composto por produtos diferenciados que traduzem atualidade, design, conforto e mistura de texturas. A marca apresentará a mais completa linha de tecidos importados, contemplando todos os tipos de veludos sem brilho, com brilho, desenhados, linhos de diversas texturas e os tradicionais couros sintéticos (TORCKOURO), com uma ampla cartela de cores.



EXPOSITORES



A laminadora para superfícies planas e dublagens, da **Unesa**, é mais um item que promete chamar a atenção do público da ForMóbile. O equipamento tem como objetivo aplicar filme de proteção ou de decoração com custo reduzido e também oferecendo um acabamento exclusivo.



Além de máquinas, equipamentos e matérias-primas, a ForMóbile também apresenta soluções de gestão desenvolvidas exclusivamente para o setor moveleiro. Especializada na elaboração de sistemas e treinamento ao cliente, a **WPS Consultoria e Sistemas** atua em todo o território nacional e disponibiliza as ferramentas que tornam completo o ciclo de desenvolvimento de uma fábrica, desde a integração com máquinas, projetos 3D, usinagem e furação de peças, obrigações tributárias e gestão estratégica.

FORMÓBILE

FEIRA INTERNACIONAL DA INDÚSTRIA DE MÓVEIS E MADEIRA



www.formobile.com.br